

ПОЭТАЖНЫЙ ПЛАН  
НАДЗЕМНОГО ГАРАЖА ПОЗ.24,  
РАСПОЛОЖЕННОГО ПО АДРЕСУ:

Российская Федерация, Московская область, г.о. Красногорск,

дер. Аристово, ул. Пятницкая, д.3

(земельный участок с кадастровым номером

50:11:0020218:1241, 50:11:0020218:1254).

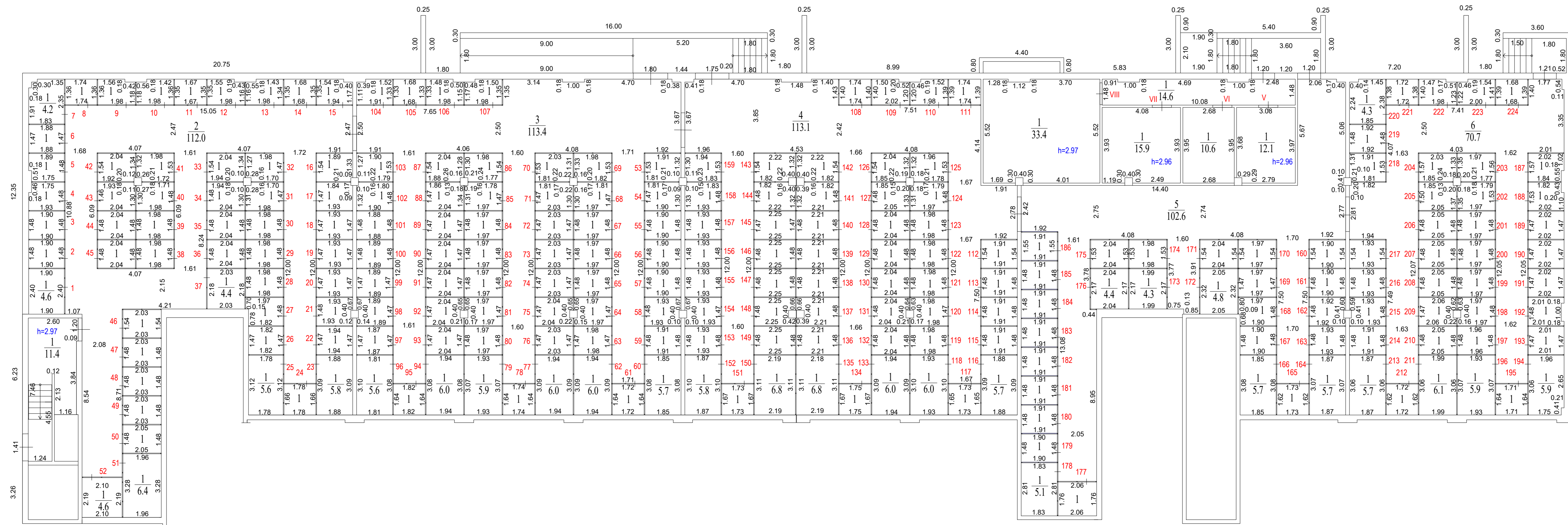
Кадастровый инженер

Количество листов: 12



Самоделова А.В.

Москва 20 июня 2023 г.



Экспликация помещений -1 этажа			
Номер	Наименование	Площадь, м²	Общая площадь, м²
1	Кладовая	4.6	
2	Кладовая	2.8	
3	Кладовая	2.8	
4	Кладовая	2.8	
5	Кладовая	2.8	
6	Кладовая	2.8	
7	Кладовая	4.2	
8	Кладовая	2.4	
9	Кладовая	2.6	
10	Кладовая	2.6	
11	Кладовая	2.3	
12	Кладовая	2.6	
13	Кладовая	2.6	
14	Кладовая	2.3	
15	Кладовая	2.5	
16	Кладовая	2.9	
17	Кладовая	2.8	
18	Кладовая	2.8	
19	Кладовая	2.8	
20	Кладовая	2.8	
21	Кладовая	2.8	
22	Кладовая	2.9	
23	Кладовая	5.8	
24	Кладовая	3.0	
25	Кладовая	5.6	
26	Кладовая	2.7	
27	Кладовая	2.8	
28	Кладовая	2.9	
29	Кладовая	2.9	
30	Кладовая	2.9	
31	Кладовая	2.9	
32	Кладовая	2.9	
33	Кладовая	3.1	
34	Кладовая	3.0	
35	Кладовая	3.0	
36	Кладовая	3.0	
37	Кладовая	4.4	
38	Кладовая	2.9	
39	Кладовая	2.9	
40	Кладовая	2.9	

Экспликация помещений -1 этажа			
Номер	Наименование	Площадь, м²	Общая площадь, м²
41	Кладовая	3.0	
42	Кладовая	3.1	
43	Кладовая	3.0	
44	Кладовая	3.0	
45	Кладовая	3.0	
46	Кладовая	3.1	
47	Кладовая	3.0	
48	Кладовая	3.0	
49	Кладовая	3.0	
50	Кладовая	3.0	
51	Кладовая	6.4	
52	Кладовая	4.6	
53	Кладовая	2.9	
54	Кладовая	2.8	
55	Кладовая	2.8	
56	Кладовая	2.8	
57	Кладовая	2.8	
58	Кладовая	2.8	
59	Кладовая	2.8	
60	Кладовая	5.7	
61	Кладовая	2.8	
62	Кладовая	6.0	
63	Кладовая	2.9	
64	Кладовая	2.8	
65	Кладовая	2.9	
66	Кладовая	2.9	
67	Кладовая	2.9	
68	Кладовая	2.9	
69	Кладовая	3.0	
70	Кладовая	3.1	
71	Кладовая	2.9	
72	Кладовая	3.0	
73	Кладовая	3.0	
74	Кладовая	3.0	
75	Кладовая	2.9	
76	Кладовая	3.0	
77	Кладовая	6.0	
78	Кладовая	2.9	
79	Кладовая	5.9	
80	Кладовая	2.9	

Экспликация помещений -1 этажа			
Номер	Наименование	Площадь, м²	Общая площадь, м²
81	Кладовая	2.8	
82	Кладовая	2.9	
83	Кладовая	2.9	
84	Кладовая	2.9	
85	Кладовая	2.9	
86	Кладовая	3.0	
87	Кладовая	3.1	
88	Кладовая	3.0	
89	Кладовая	3.0	
90	Кладовая	3.0	
91	Кладовая	3.0	
92	Кладовая	2.9	
93	Кладовая	3.0	
94	Кладовая	6.0	
95	Кладовая	3.0	
96	Кладовая	5.6	
97	Кладовая	2.7	
98	Кладовая	2.7	
99	Кладовая	2.8	
100	Кладовая	2.8	
101	Кладовая	2.8	
102	Кладовая	2.8	
103	Кладовая	2.9	
104	Кладовая	2.5	
105	Кладовая	2.2	
106	Кладовая	2.5	
107	Кладовая	2.6	
108	Кладовая	2.4	
109	Кладовая	2.7	
110	Кладовая	2.7	
111	Кладовая	2.4	
112	Кладовая	2.9	
113	Кладовая	2.8	
114	Кладовая	3.0	
115	Кладовая	2.8	
116	Кладовая	5.7	
117	Кладовая	2.9	
118	Кладовая	6.0	
119	Кладовая	2.9	
120	Кладовая	2.8	

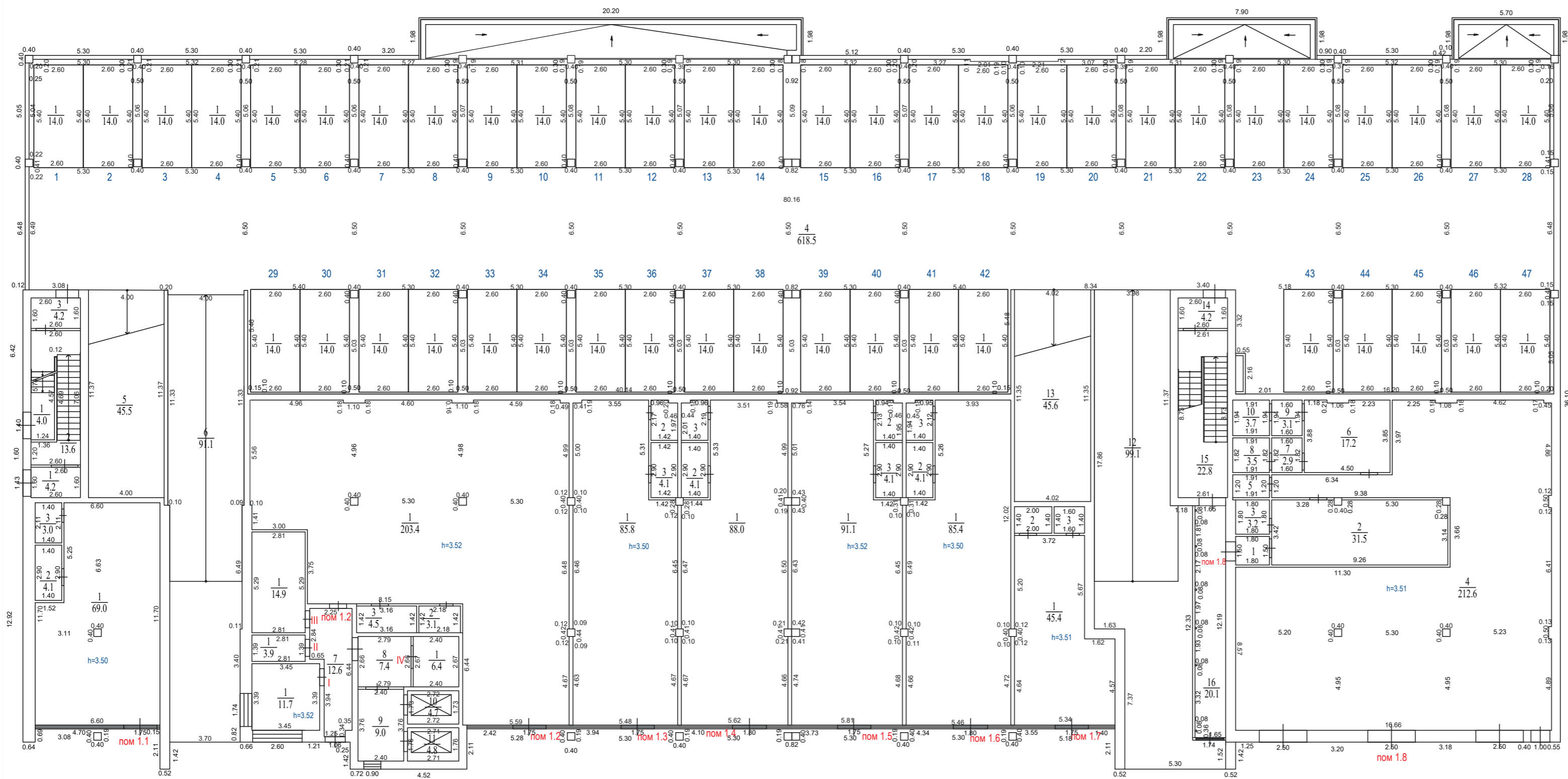
Экспликация помещений -1 этажа			
Номер	Наименование	Площадь, м²	Общая площадь, м²
121	Кладовая	2.9	
122	Кладовая	2.9	
123	Кладовая	2.9	
124	Кладовая	2.9	
125	Кладовая	3.0	
126	Кладовая	3.1	
127	Кладовая	3.0	
128	Кладовая	3.0	
129	Кладовая	3.0	
130	Кладовая	3.0	
131	Кладовая	2.9	
132	Кладовая	3.0	
133	Кладовая	6.0	
134	Кладовая	2.9	
135	Кладовая	6.8	
136	Кладовая	3.3	
137	Кладовая	3.1	
138	Кладовая	3.3	
139	Кладовая	2.8	
140	Кладовая	3.3	
141	Кладовая	3.2	
142	Кладовая	3.3	
143	Кладовая	3.3	
144	Кладовая	3.2	
145	Кладовая	3.3	
146	Кладовая	3.3	
147	Кладовая	3.3	
148	Кладовая	3.2	
149	Кладовая	3.3	
150	Кладовая	6.8	
151	Кладовая	2.9	
152	Кладовая	5.8	
153	Кладовая	2.9	
154	Кладовая	2.8	
155	Кладовая	2.9	
156	Кладовая	2.9	
157	Кладовая	2.9	
158	Кладовая	2.8	
159	Кладовая	2.9	
160	Кладовая	2.9	

Экспликация помещений -1 этажа			
Номер	Наименование	Площадь, м²	Общая площадь, м²
161	Кладовая	2.8	
162	Кладовая	2.6	
163	Кладовая	2.9	
164	Кладовая	5.7	
165	Кладовая	2.8	
166	Кладовая	5.7	
167	Кладовая	2.8	
168	Кладовая	2.9	
169	Кладовая	2.9	
170	Кладовая	3.0	
171	Кладовая	3.1	
172	Кладовая	4.8	
173	Кладовая	4.3	
174	Кладовая	3.0	
175	Кладовая	3.1	
176	Кладовая	4.4	
177	Кладовая	3.6	
178	Кладовая	5.1	
179	Кладовая	2.8	
180	Кладовая	2.8	
181	Кладовая	2.8	
182	Кладовая	2.8	
183	Кладовая	2.8	
184	Кладовая	2.8	
185	Кладовая	2.8	
186	Кладовая	3.0	
187	Кладовая	3.1	
188	Кладовая	3.0	
189	Кладовая	3.0	
190	Кладовая	3.0	
191	Кладовая	3.0	
192	Кладовая	2.8	
193	Кладовая	3.0	
194	Кладовая	5.9	
195	Кладовая	2.8	
196	Кладовая	5.9	
197	Кладовая	2.9	
198	Кладовая	2.9	
199	Кладовая	2.9	
200	Кладовая	2.9	

Экспликация помещений -1 этажа			
Номер	Наименование	Площадь, м²	Общая площадь, м²
201	Кладовая	2.9	
202	Кладовая	3.0	
203	Кладовая	3.0	
204	Кладовая	3.1	
205	Кладовая	3.0	
206	Кладовая	3.1	
207	Кладовая	3.0	
208	Кладовая	3.0	
209	Кладовая	2.9	
210	Кладовая	3.0	
211	Кладовая	6.1	
212	Кладовая	2.8	
213	Кладовая	5.7	
214	Кладовая	2.8	
215	Кладовая	2.8	
216	Кладовая	2.9	
217	Кладовая	3.0	
218	Кладовая	2.9	
219	Кладовая	2.8	
220	Кладовая	4.3	
221	Кладовая	2.8	
222	Кладовая	2.7	
223	Кладовая	2.7	
224	Кладовая	2.3	
Итого по кладовым:		727.5	

Экспликация помещений -1 этажа			
Номер помещ.	Наименование	Площадь, м²	Общая площадь помещ., м²
Помещение			
1	Пестничная клетка	11.4	
2	Коридор	112.0	
3	Коридор	113.4	
4	Коридор	113.1	
5	Коридор	102.6	
6	Коридор	70.7	
Экспликация помещений -1 этажа			
Номер помещ.	Наименование	Площадь, м²	Общая площадь помещ., м²
Помещение (техническое помещение)			
1	Коридор	14.6	14.6
Помещение V (техническое помещение)			
1	Электрощитовая	12.1	12.1
Помещение VI (техническое помещение)			
1	Насосная	10.6	10.6
Помещение VII (техническое помещение)			
1	ИТП	15.9	15.9
Помещение VIII (техническое помещение)			
1	Вентпомещение	33.4	33.4

1 этаж



Экспликация машино-мест 1 этажа			
Номер	Наименование	Площадь, м²	Общая площадь, м²
1	Машино-место	14.0	658.0
2	Машино-место	14.0	
3	Машино-место	14.0	
4	Машино-место	14.0	
5	Машино-место	14.0	
6	Машино-место	14.0	
7	Машино-место	14.0	
8	Машино-место	14.0	
9	Машино-место	14.0	
10	Машино-место	14.0	
11	Машино-место	14.0	
12	Машино-место	14.0	
13	Машино-место	14.0	
14	Машино-место	14.0	
15	Машино-место	14.0	
16	Машино-место	14.0	
17	Машино-место	14.0	
18	Машино-место	14.0	
19	Машино-место	14.0	
20	Машино-место	14.0	
21	Машино-место	14.0	
22	Машино-место	14.0	
23	Машино-место	14.0	
24	Машино-место	14.0	
25	Машино-место	14.0	
26	Машино-место	14.0	
27	Машино-место	14.0	
28	Машино-место	14.0	
29	Машино-место	14.0	
30	Машино-место	14.0	
31	Машино-место	14.0	
32	Машино-место	14.0	
33	Машино-место	14.0	
34	Машино-место	14.0	
35	Машино-место	14.0	
36	Машино-место	14.0	
37	Машино-место	14.0	
38	Машино-место	14.0	
39	Машино-место	14.0	
40	Машино-место	14.0	
41	Машино-место	14.0	
42	Машино-место	14.0	
43	Машино-место	14.0	
44	Машино-место	14.0	
45	Машино-место	14.0	
46	Машино-место	14.0	
47	Машино-место	14.0	

Экспликация помещений 1 этажа			
Номер помещ.	Наименование	Площадь помещ., м²	Общая площадь помещ., м²
Нежилое помещение 1.1			
1	Торговый зал	69.0	76.1
2	КУИ	4.1	
3	Санузел	3.0	

Экспликация помещений 1 этажа			
Номер помещ.	Наименование	Площадь помещ., м²	Общая площадь помещ., м²
Нежилое помещение 1.2			
1	Торговый зал	203.4	211.0
2	Санузел	3.1	
3	КУИ	4.5	

Экспликация помещений 1 этажа			
Номер помещ.	Наименование	Площадь помещ., м²	Общая площадь помещ., м²
Нежилое помещение 1.3			
1	Торговый зал	85.8	92.9
2	Санузел	3.0	
3	КУИ	4.1	

Экспликация помещений 1 этажа			
Номер помещ.	Наименование	Площадь помещ., м²	Общая площадь помещ., м²
Нежилое помещение 1.4			
1	Торговый зал	88.0	95.1
2	КУИ	4.1	
3	Санузел	3.0	

Экспликация помещений 1 этажа			
Номер помещ.	Наименование	Площадь помещ., м²	Общая площадь помещ., м²
Нежилое помещение 1.5			
1	Торговый зал	91.1	98.1
2	Санузел	2.9	
3	КУИ	4.1	

Экспликация помещений 1 этажа			
Номер помещ.	Наименование	Площадь помещ., м²	Общая площадь помещ., м²
Нежилое помещение 1.6			
1	Торговый зал	85.4	92.4
2	КУИ	4.1	
3	Санузел	2.9	

Экспликация помещений 1 этажа			
Номер помещ.	Наименование	Площадь помещ., м²	Общая площадь помещ., м²
Нежилое помещение 1.7			
1	Торговый зал	45.4	50.4
2	КУИ	2.8	
3	Санузел	2.2	

Экспликация помещений 1 этажа			
Номер помещ.	Наименование	Площадь помещ., м²	Общая площадь помещ., м²
Помещение III			
1	Помещение хранения противопожарного инвентаря	14.9	14.9

Экспликация помещений 1 этажа			
Номер помещ.	Наименование	Площадь помещ., м²	Общая площадь помещ., м²
Помещение IV			
1	Санузел МГН	6.4	6.4

Экспликация помещений 1 этажа			
Номер помещ.	Наименование	Площадь помещ., м²	Общая площадь помещ., м²
Помещение			
1	Тамбур	4.2	1007.4
2	Лестничная клетка	13.6	
3	Тамбур	4.2	
4	Помещение хранения автомобилей	618.5	
5	Рампа	45.5	
6	Рампа въезда	91.1	
7	Тамбур	12.6	
8	Тамбур	7.4	
9	Лифтовой холл	9.0	
10	Лифтовая шахта	4.7	
11	Лифтовая шахта	4.8	
12	Рампа въезда	99.1	
13	Рампа	45.6	
14	Тамбур	4.2	
15	Лестничная клетка	22.8	
16	Тамбур	20.1	

Экспликация помещений 1 этажа			
Номер помещ.	Наименование	Площадь помещ., м²	Общая площадь помещ., м²
Нежилое помещение 1.8			
1	Тамбур	2.7	282.7
2	Комната клиентов	31.5	
3	Санузел	3.2	
4	Помещение автомойки	212.6	
5	Санузел персонала	2.3	
6	Комната персонала	17.2	
7	Раздевалка мужская	2.9	
8	Душевая мужская	3.5	
9	Раздевалка женская	3.1	
10	Душевая женская	3.7	

Экспликация помещений 1 этажа			
Номер помещ.	Наименование	Площадь помещ., м²	Общая площадь помещ., м²
Помещение			
1	Лестничная клетка	4.0	4.0

Экспликация помещений 1 этажа			
Номер помещ.	Наименование	Площадь помещ., м²	Общая площадь помещ., м²
Помещение I			
1	Помещение охраны	11.7	11.7

Экспликация помещений 1 этажа			
Номер помещ.	Наименование	Площадь помещ., м²	Общая площадь помещ., м²
Помещение II			
1	КУИ	3.9	3.9

Позтажний план

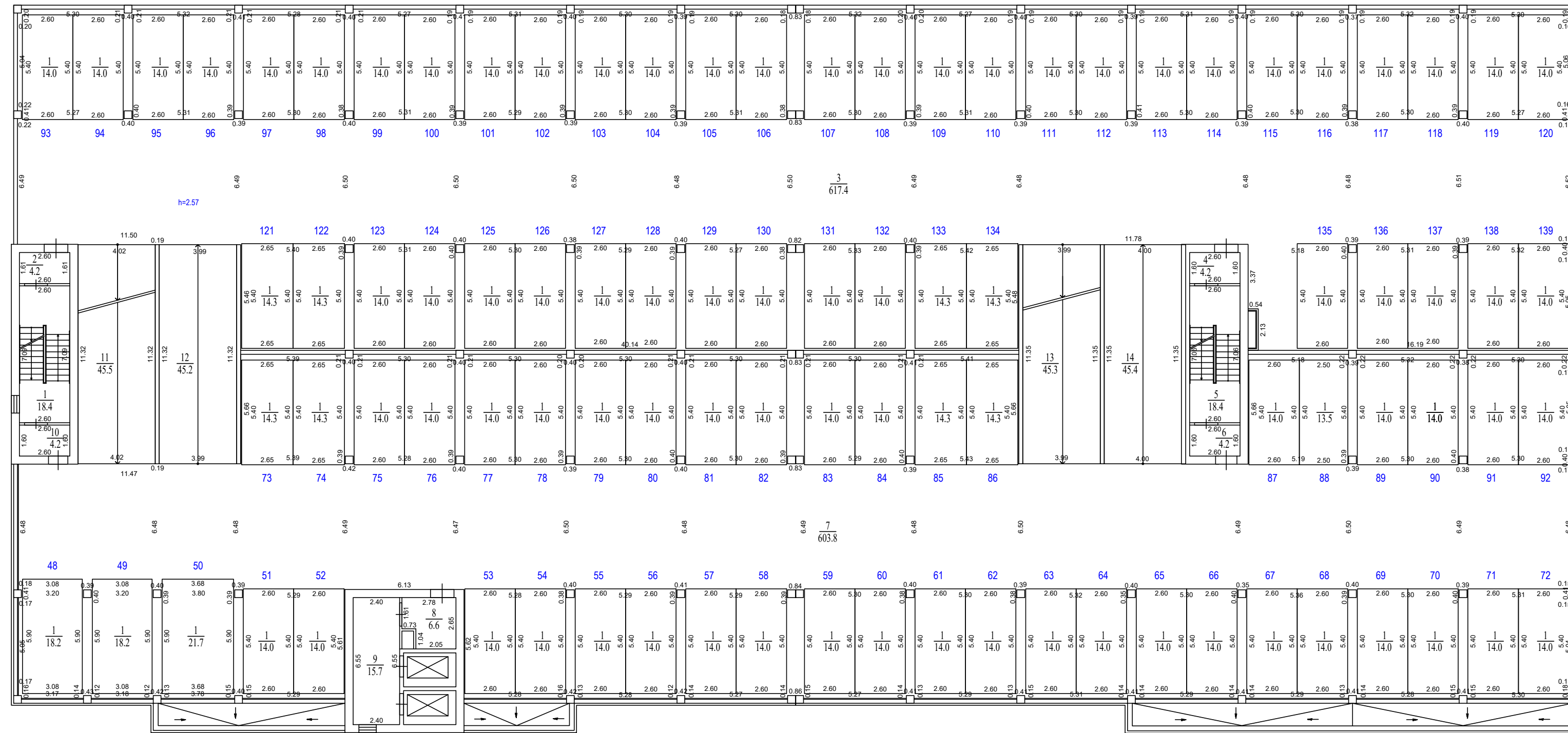
Заказчик: ООО Специализированный застройщик «Строй-Ресурс»

Российская Федерация, Московская область, городской округ Красногорск, деревня Аристово, улица Пятницкая, дом 3	Масштаб	Лист	Листов
	1:200	3	12

Исполнитель: Кадастровый инженер М.А.Герасимовская А.В.Самодолова

СНИЛС № 147-539-598 02

2 этаж



Экспликация машино-мест 2 этажа			
Номер	Наименование	Площадь, м²	Общая площадь, м²
48	Машино-место	18.2	1306.0
49	Машино-место	18.2	
50	Машино-место	21.7	
51	Машино-место	14.0	
52	Машино-место	14.0	
53	Машино-место	14.0	
54	Машино-место	14.0	
55	Машино-место	14.0	
56	Машино-место	14.0	
57	Машино-место	14.0	
58	Машино-место	14.0	
59	Машино-место	14.0	
60	Машино-место	14.0	
61	Машино-место	14.0	
62	Машино-место	14.0	
63	Машино-место	14.0	
64	Машино-место	14.0	
65	Машино-место	14.0	
66	Машино-место	14.0	
67	Машино-место	14.0	
68	Машино-место	14.0	
69	Машино-место	14.0	
70	Машино-место	14.0	
71	Машино-место	14.0	
72	Машино-место	14.0	
73	Машино-место	14.3	
74	Машино-место	14.3	
75	Машино-место	14.0	
76	Машино-место	14.0	
77	Машино-место	14.0	
78	Машино-место	14.0	
79	Машино-место	14.0	
80	Машино-место	14.0	
81	Машино-место	14.0	
82	Машино-место	14.0	
83	Машино-место	14.0	
84	Машино-место	14.0	
85	Машино-место	14.3	
86	Машино-место	14.3	
87	Машино-место	14.0	
88	Машино-место	13.5	
89	Машино-место	14.0	
90	Машино-место	14.0	
91	Машино-место	14.0	
92	Машино-место	14.0	
93	Машино-место	14.0	
94	Машино-место	14.0	
95	Машино-место	14.0	
96	Машино-место	14.0	
97	Машино-место	14.0	
98	Машино-место	14.0	
99	Машино-место	14.0	
100	Машино-место	14.0	
101	Машино-место	14.0	
102	Машино-место	14.0	
103	Машино-место	14.0	
104	Машино-место	14.0	
105	Машино-место	14.0	
106	Машино-место	14.0	
107	Машино-место	14.0	
108	Машино-место	14.0	
109	Машино-место	14.0	
110	Машино-место	14.0	
111	Машино-место	14.0	
112	Машино-место	14.0	
113	Машино-место	14.0	
114	Машино-место	14.0	
115	Машино-место	14.0	
116	Машино-место	14.0	
117	Машино-место	14.0	
118	Машино-место	14.0	
119	Машино-место	14.0	
120	Машино-место	14.0	
121	Машино-место	14.3	
122	Машино-место	14.3	
123	Машино-место	14.0	
124	Машино-место	14.0	
125	Машино-место	14.0	
126	Машино-место	14.0	
127	Машино-место	14.0	
128	Машино-место	14.0	
129	Машино-место	14.0	
130	Машино-место	14.0	
131	Машино-место	14.0	
132	Машино-место	14.0	
133	Машино-место	14.3	
134	Машино-место	14.3	
135	Машино-место	14.0	
136	Машино-место	14.0	
137	Машино-место	14.0	
138	Машино-место	14.0	
139	Машино-место	14.0	

Экспликация помещений 2 этажа			
Номер помещ.	Наименование	Площадь помещ., м²	Общая площадь помещ., м²
Помещение			
1	Лестничная клетка	18.4	1478.5
2	Тамбур	4.2	
3	Помещение хранения автомобилей	617.4	
4	Тамбур	4.2	
5	Лестничная клетка	18.4	
6	Тамбур	4.2	
7	Помещение хранения автомобилей	603.8	
8	Тамбур	6.6	
9	Лифтовой холл	15.7	
10	Тамбур	4.2	
11	Рампа №1	45.5	
12	Рампа №2	45.2	
13	Рампа №3	45.3	
14	Рампа №4	45.4	

Позтажный план

Заказчик: ООО Специализированный застройщик «Строй-Ресурс»

Российская Федерация, Московская область, городской округ Красногорск, деревня Аристово, улица Пятницкая, дом 3

Исполнитель: Кадастровый инженер

Масштаб: 1:200

Лист: 4

Листов: 12

СНИЛС № 147-539-590 02

А.И. Гоненко  
А.В. Самоделова



Экспликация машино-мест 3 этажа			
Номер	Наименование	Площадь, м²	Общая площадь, м²
140	Машино-место	18.3	1306.2
141	Машино-место	18.2	
142	Машино-место	21.8	
143	Машино-место	14.0	
144	Машино-место	14.0	
145	Машино-место	14.0	
146	Машино-место	14.0	
147	Машино-место	14.0	
148	Машино-место	14.0	
149	Машино-место	14.0	
150	Машино-место	14.0	
151	Машино-место	14.0	
152	Машино-место	14.0	
153	Машино-место	14.0	
154	Машино-место	14.0	
155	Машино-место	14.0	
156	Машино-место	14.0	
157	Машино-место	14.0	
158	Машино-место	14.0	
159	Машино-место	14.0	
160	Машино-место	14.0	
161	Машино-место	14.0	
162	Машино-место	14.0	
163	Машино-место	14.0	
164	Машино-место	14.0	
165	Машино-место	14.3	
166	Машино-место	14.3	
167	Машино-место	14.0	
168	Машино-место	14.0	
169	Машино-место	14.0	
170	Машино-место	14.0	
171	Машино-место	14.0	
172	Машино-место	14.0	
173	Машино-место	14.0	
174	Машино-место	14.0	
175	Машино-место	14.0	
176	Машино-место	14.0	
177	Машино-место	14.3	
178	Машино-место	14.3	
179	Машино-место	14.0	
180	Машино-место	13.5	
181	Машино-место	14.0	
182	Машино-место	14.0	
183	Машино-место	14.0	
184	Машино-место	14.0	
185	Машино-место	14.0	
186	Машино-место	14.0	
187	Машино-место	14.0	
188	Машино-место	14.0	
189	Машино-место	14.0	
190	Машино-место	14.0	
191	Машино-место	14.0	
192	Машино-место	14.0	
193	Машино-место	14.0	
194	Машино-место	14.0	
195	Машино-место	14.0	
196	Машино-место	14.0	
197	Машино-место	14.0	
198	Машино-место	14.0	
199	Машино-место	14.0	
200	Машино-место	14.0	
201	Машино-место	14.0	
202	Машино-место	14.0	
203	Машино-место	14.0	
204	Машино-место	14.0	
205	Машино-место	14.0	
206	Машино-место	14.0	
207	Машино-место	14.0	
208	Машино-место	14.0	
209	Машино-место	14.0	
210	Машино-место	14.0	
211	Машино-место	14.0	
212	Машино-место	14.0	
213	Машино-место	14.3	
214	Машино-место	14.3	
215	Машино-место	14.0	
216	Машино-место	14.0	
217	Машино-место	14.0	
218	Машино-место	14.0	
219	Машино-место	14.0	
220	Машино-место	14.0	
221	Машино-место	14.0	
222	Машино-место	14.0	
223	Машино-место	14.0	
224	Машино-место	14.0	
225	Машино-место	14.3	
226	Машино-место	14.3	
227	Машино-место	14.0	
228	Машино-место	14.0	
229	Машино-место	14.0	
230	Машино-место	14.0	
231	Машино-место	14.0	

Экспликация помещений 3 этажа			
Номер помещ.	Наименование	Площадь помещ., м²	Общая площадь помещ., м²
Помещение			
1	Лестничная клетка	18.4	1478.3
2	Тамбур	4.2	
3	Помещение хранения автомобилей	617.4	
4	Тамбур	4.2	
5	Лестничная клетка	18.4	
6	Тамбур	4.2	
7	Помещение хранения автомобилей	603.6	
8	Тамбур	6.6	
9	Лифтовой холл	15.7	
10	Тамбур	4.2	
11	Рампа №1	45.5	
12	Рампа №2	45.2	
13	Рампа №3	45.3	
14	Рампа №4	45.4	

Позтажный план

Заказчик: ООО Специализированный застройщик «Строй-Ресурс»

Российская Федерация, Московская область, городской округ Красногорск, деревня Аристово, улица Пятницкая, дом 3

Исполнитель: Кадастровый инженер

Масштаб: 1:200

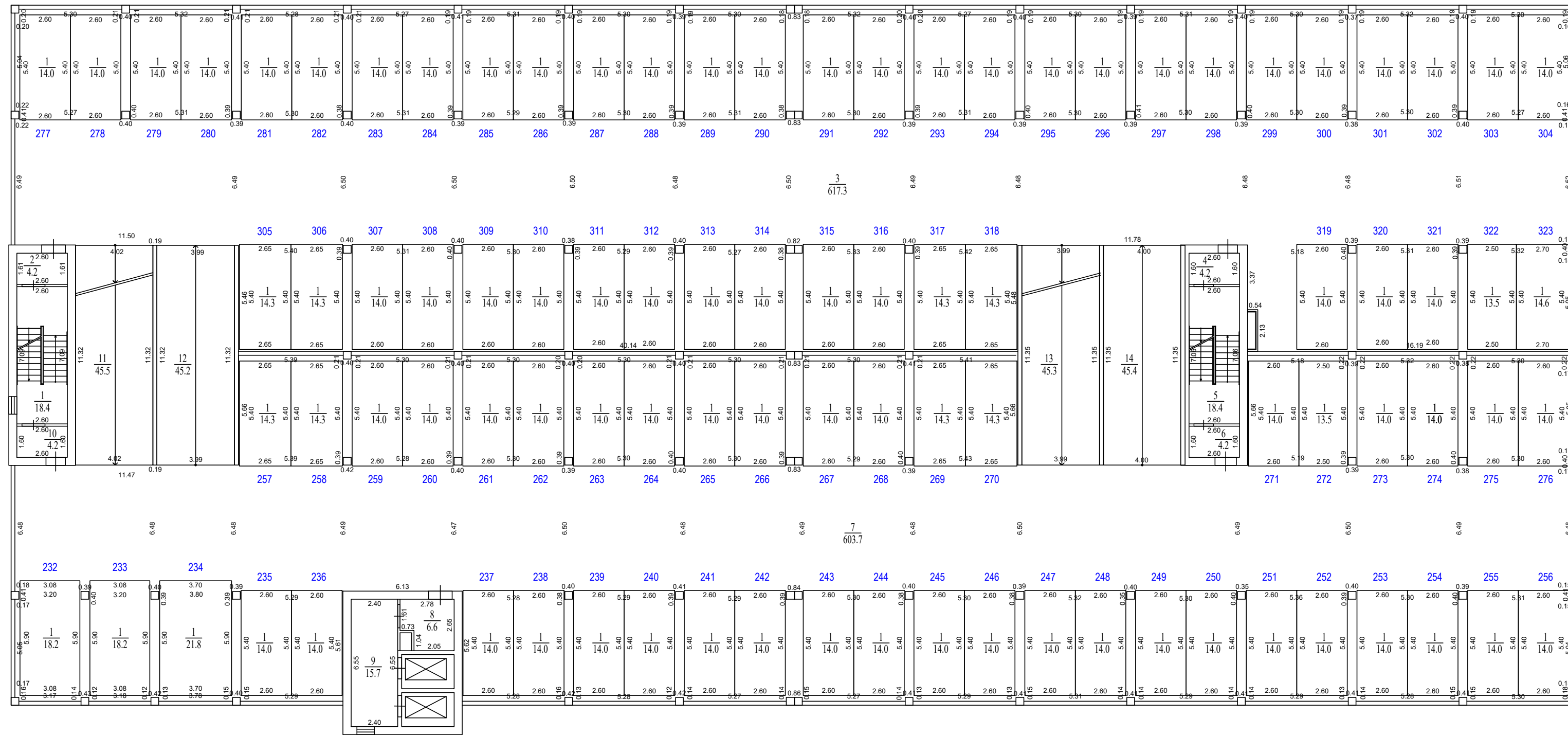
Лист: 5

Листов: 12

СНИПС № 147-539-500

А.И. Гоненко  
А.В. Самоделова

4 этаж



Экспликация машино-мест 4 этажа			
Номер	Наименование	Площадь, м²	Общая площадь, м²
232	Машино-место	18.2	1306.2
233	Машино-место	18.2	
234	Машино-место	21.8	
235	Машино-место	14.0	
236	Машино-место	14.0	
237	Машино-место	14.0	
238	Машино-место	14.0	
239	Машино-место	14.0	
240	Машино-место	14.0	
241	Машино-место	14.0	
242	Машино-место	14.0	
243	Машино-место	14.0	
244	Машино-место	14.0	
245	Машино-место	14.0	
246	Машино-место	14.0	
247	Машино-место	14.0	
248	Машино-место	14.0	
249	Машино-место	14.0	
250	Машино-место	14.0	
251	Машино-место	14.0	
252	Машино-место	14.0	
253	Машино-место	14.0	
254	Машино-место	14.0	
255	Машино-место	14.0	
256	Машино-место	14.0	
257	Машино-место	14.3	
258	Машино-место	14.3	
259	Машино-место	14.0	
260	Машино-место	14.0	
261	Машино-место	14.0	
262	Машино-место	14.0	
263	Машино-место	14.0	
264	Машино-место	14.0	
265	Машино-место	14.0	
266	Машино-место	14.0	
267	Машино-место	14.0	
268	Машино-место	14.0	
269	Машино-место	14.3	
270	Машино-место	14.3	
271	Машино-место	14.0	
272	Машино-место	13.5	
273	Машино-место	14.0	
274	Машино-место	14.0	
275	Машино-место	14.0	
276	Машино-место	14.0	
277	Машино-место	14.0	
278	Машино-место	14.0	
279	Машино-место	14.0	
280	Машино-место	14.0	
281	Машино-место	14.0	
282	Машино-место	14.0	
283	Машино-место	14.0	
284	Машино-место	14.0	
285	Машино-место	14.0	
286	Машино-место	14.0	
287	Машино-место	14.0	
288	Машино-место	14.0	
289	Машино-место	14.0	
290	Машино-место	14.0	
291	Машино-место	14.0	
292	Машино-место	14.0	
293	Машино-место	14.0	
294	Машино-место	14.0	
295	Машино-место	14.0	
296	Машино-место	14.0	
297	Машино-место	14.0	
298	Машино-место	14.0	
299	Машино-место	14.0	
300	Машино-место	14.0	
301	Машино-место	14.0	
302	Машино-место	14.0	
303	Машино-место	14.0	
304	Машино-место	14.0	
305	Машино-место	14.3	
306	Машино-место	14.3	
307	Машино-место	14.0	
308	Машино-место	14.0	
309	Машино-место	14.0	
310	Машино-место	14.0	
311	Машино-место	14.0	
312	Машино-место	14.0	
313	Машино-место	14.0	
314	Машино-место	14.0	
315	Машино-место	14.0	
316	Машино-место	14.0	
317	Машино-место	14.3	
318	Машино-место	14.3	
319	Машино-место	14.0	
320	Машино-место	14.0	
321	Машино-место	14.0	
322	Машино-место	13.5	
323	Машино-место	14.6	

Экспликация помещений 4 этажа			
Номер помещ.	Наименование	Площадь помещ., м²	Общая площадь помещ., м²
Помещение			
1	Лестничная клетка	18.4	1478.3
2	Тамбур	4.2	
3	Помещение хранения автомобилей	617.3	
4	Тамбур	4.2	
5	Лестничная клетка	18.4	
6	Тамбур	4.2	
7	Помещение хранения автомобилей	603.7	
8	Тамбур	6.6	
9	Лифтовой холл	15.7	
10	Тамбур	4.2	
11	Рампа №1	45.5	
12	Рампа №2	45.2	
13	Рампа №3	45.3	
14	Рампа №4	45.4	

Позтажний план

Заказчик: ООО Специализированный застройщик «Строй-Ресурс»

Российская Федерация, Московская область, городской округ Красногорск, деревня Аристово, улица Пятницкая, дом 3

Исполнитель: Кадастровый инженер

Масштаб: 1:200

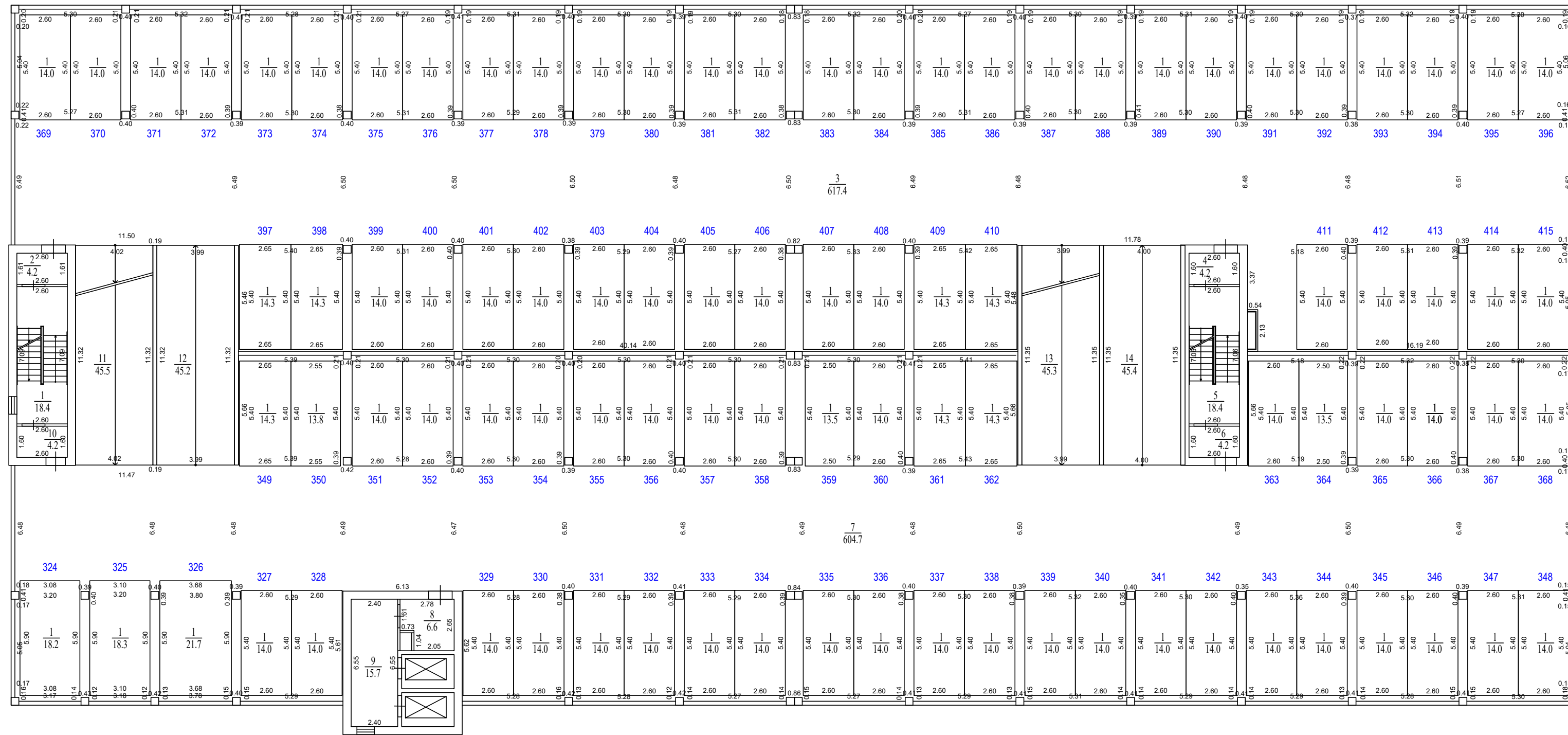
Лист: 6

Листов: 12

№ 147-53/3-2020-02

А.И. Гоненко  
А.В. Самодолова

5 этаж



Экспликация машино-мест 5 этажа			
Номер	Наименование	Площадь, м²	Общая площадь, м²
324	Машино-место	18.2	
325	Машино-место	18.3	
326	Машино-место	21.7	
327	Машино-место	14.0	
328	Машино-место	14.0	
329	Машино-место	14.0	
330	Машино-место	14.0	
331	Машино-место	14.0	
332	Машино-место	14.0	
333	Машино-место	14.0	
334	Машино-место	14.0	
335	Машино-место	14.0	
336	Машино-место	14.0	
337	Машино-место	14.0	
338	Машино-место	14.0	
339	Машино-место	14.0	
340	Машино-место	14.0	
341	Машино-место	14.0	
342	Машино-место	14.0	
343	Машино-место	14.0	
344	Машино-место	14.0	
345	Машино-место	14.0	
346	Машино-место	14.0	
347	Машино-место	14.0	
348	Машино-место	14.0	
349	Машино-место	14.3	
350	Машино-место	13.8	
351	Машино-место	14.0	
352	Машино-место	14.0	
353	Машино-место	14.0	
354	Машино-место	14.0	
355	Машино-место	14.0	
356	Машино-место	14.0	
357	Машино-место	14.0	
358	Машино-место	14.0	
359	Машино-место	13.5	
360	Машино-место	14.0	
361	Машино-место	14.3	
362	Машино-место	14.3	
363	Машино-место	14.0	
364	Машино-место	13.5	
365	Машино-место	14.0	
366	Машино-место	14.0	
367	Машино-место	14.0	
368	Машино-место	14.0	
369	Машино-место	14.0	
370	Машино-место	14.0	
371	Машино-место	14.0	
372	Машино-место	14.0	
373	Машино-место	14.0	
374	Машино-место	14.0	
375	Машино-место	14.0	
376	Машино-место	14.0	
377	Машино-место	14.0	
378	Машино-место	14.0	
379	Машино-место	14.0	
380	Машино-место	14.0	
381	Машино-место	14.0	
382	Машино-место	14.0	
383	Машино-место	14.0	
384	Машино-место	14.0	
385	Машино-место	14.0	
386	Машино-место	14.0	
387	Машино-место	14.0	
388	Машино-место	14.0	
389	Машино-место	14.0	
390	Машино-место	14.0	
391	Машино-место	14.0	
392	Машино-место	14.0	
393	Машино-место	14.0	
394	Машино-место	14.0	
395	Машино-место	14.0	
396	Машино-место	14.0	
397	Машино-место	14.3	
398	Машино-место	14.3	
399	Машино-место	14.0	
400	Машино-место	14.0	
401	Машино-место	14.0	
402	Машино-место	14.0	
403	Машино-место	14.0	
404	Машино-место	14.0	
405	Машино-место	14.0	
406	Машино-место	14.0	
407	Машино-место	14.0	
408	Машино-место	14.0	
409	Машино-место	14.3	
410	Машино-место	14.3	
411	Машино-место	14.0	
412	Машино-место	14.0	
413	Машино-место	14.0	
414	Машино-место	14.0	
415	Машино-место	14.0	

Экспликация помещений 5 этажа			
Номер помещ.	Наименование	Площадь, м²	Общая площадь, м²
Помещение			
1	Лестничная клетка	18.4	
2	Тамбур	4.2	
3	Помещение хранения автомобилей	617.4	
4	Тамбур	4.2	
5	Лестничная клетка	18.4	
6	Тамбур	4.2	
7	Помещение хранения автомобилей	604.7	
8	Тамбур	6.6	
9	Лифтовой холл	15.7	
10	Тамбур	4.2	
11	Рампа №1	45.5	
12	Рампа №2	45.2	
13	Рампа №3	45.3	
14	Рампа №4	45.4	

1305.1

Позтажний план

Заказчик: ООО Специализированный застройщик «Строй-Ресурс»

Российская Федерация, Московская область, городской округ Красногорск, деревня Аристово, улица Пятницкая, дом 3

Исполнитель: Кадастровый инженер

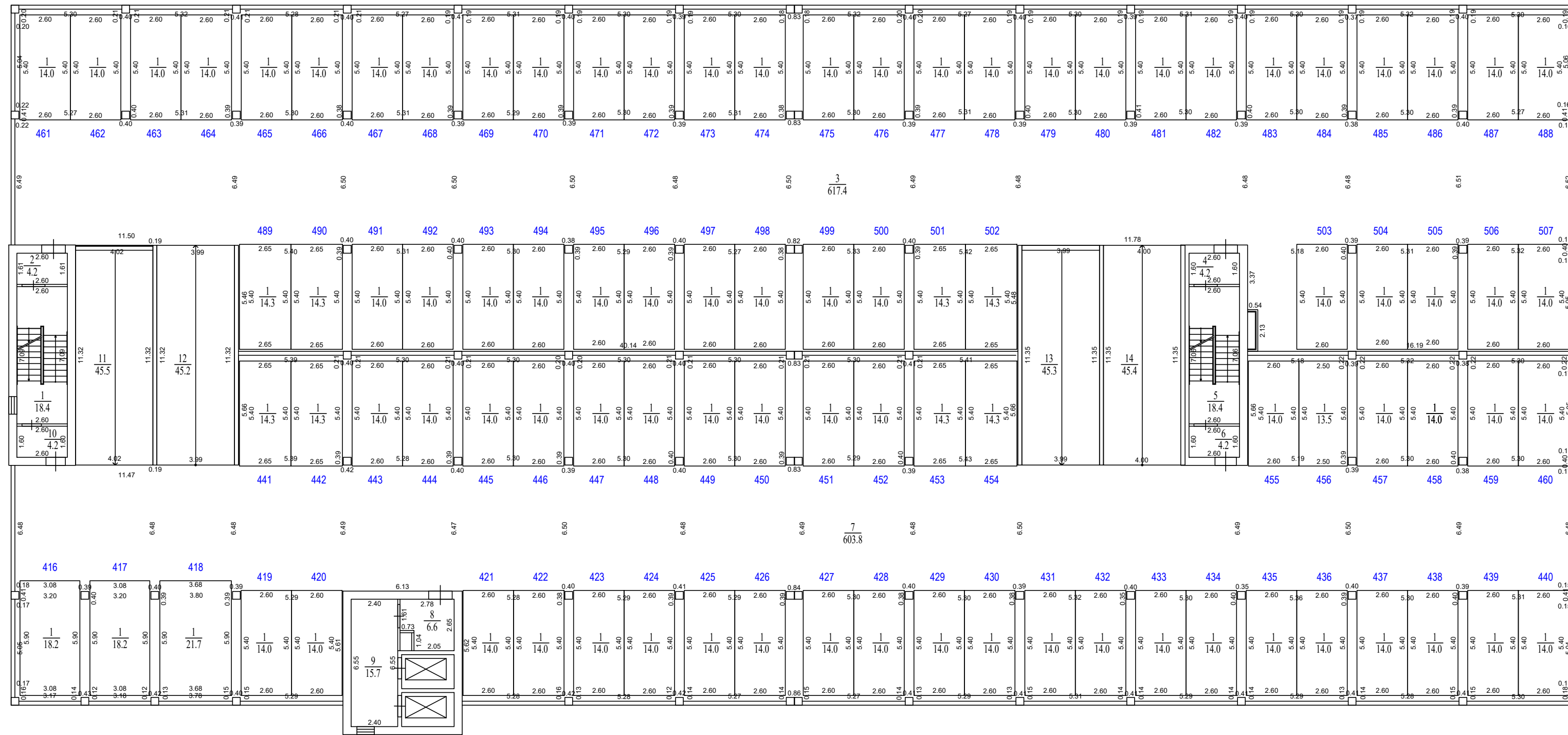
Масштаб: 1:200

Лист: 7

Листов: 12

И.И. Гоненко  
А.В. Самоделова

6 этаж



Экспликация машино-мест 6 этажа			
Номер	Наименование	Площадь, м <sup>2</sup>	Общая площадь, м <sup>2</sup>
416	Машино-место	18.2	
417	Машино-место	18.2	
418	Машино-место	21.7	
419	Машино-место	14.0	
420	Машино-место	14.0	
421	Машино-место	14.0	
422	Машино-место	14.0	
423	Машино-место	14.0	
424	Машино-место	14.0	
425	Машино-место	14.0	
426	Машино-место	14.0	
427	Машино-место	14.0	
428	Машино-место	14.0	
429	Машино-место	14.0	
430	Машино-место	14.0	
431	Машино-место	14.0	
432	Машино-место	14.0	
433	Машино-место	14.0	
434	Машино-место	14.0	
435	Машино-место	14.0	
436	Машино-место	14.0	
437	Машино-место	14.0	
438	Машино-место	14.0	
439	Машино-место	14.0	
440	Машино-место	14.0	
441	Машино-место	14.3	
442	Машино-место	14.3	
443	Машино-место	14.0	
444	Машино-место	14.0	
445	Машино-место	14.0	
446	Машино-место	14.0	
447	Машино-место	14.0	
448	Машино-место	14.0	
449	Машино-место	14.0	
450	Машино-место	14.0	
451	Машино-место	14.0	
452	Машино-место	14.0	
453	Машино-место	14.3	
454	Машино-место	14.3	
455	Машино-место	14.0	
456	Машино-место	13.5	
457	Машино-место	14.0	
458	Машино-место	14.0	
459	Машино-место	14.0	
460	Машино-место	14.0	
461	Машино-место	14.0	
462	Машино-место	14.0	
463	Машино-место	14.0	
464	Машино-место	14.0	
465	Машино-место	14.0	
466	Машино-место	14.0	
467	Машино-место	14.0	
468	Машино-место	14.0	
469	Машино-место	14.0	
470	Машино-место	14.0	
471	Машино-место	14.0	
472	Машино-место	14.0	
473	Машино-место	14.0	
474	Машино-место	14.0	
475	Машино-место	14.0	
476	Машино-место	14.0	
477	Машино-место	14.0	
478	Машино-место	14.0	
479	Машино-место	14.0	
480	Машино-место	14.0	
481	Машино-место	14.0	
482	Машино-место	14.0	
483	Машино-место	14.0	
484	Машино-место	14.0	
485	Машино-место	14.0	
486	Машино-место	14.0	
487	Машино-место	14.0	
488	Машино-место	14.0	
489	Машино-место	14.3	
490	Машино-место	14.3	
491	Машино-место	14.0	
492	Машино-место	14.0	
493	Машино-место	14.0	
494	Машино-место	14.0	
495	Машино-место	14.0	
496	Машино-место	14.0	
497	Машино-место	14.0	
498	Машино-место	14.0	
499	Машино-место	14.0	
500	Машино-место	14.0	
501	Машино-место	14.3	
502	Машино-место	14.3	
503	Машино-место	14.0	
504	Машино-место	14.0	
505	Машино-место	14.0	
506	Машино-место	14.0	
507	Машино-место	14.0	

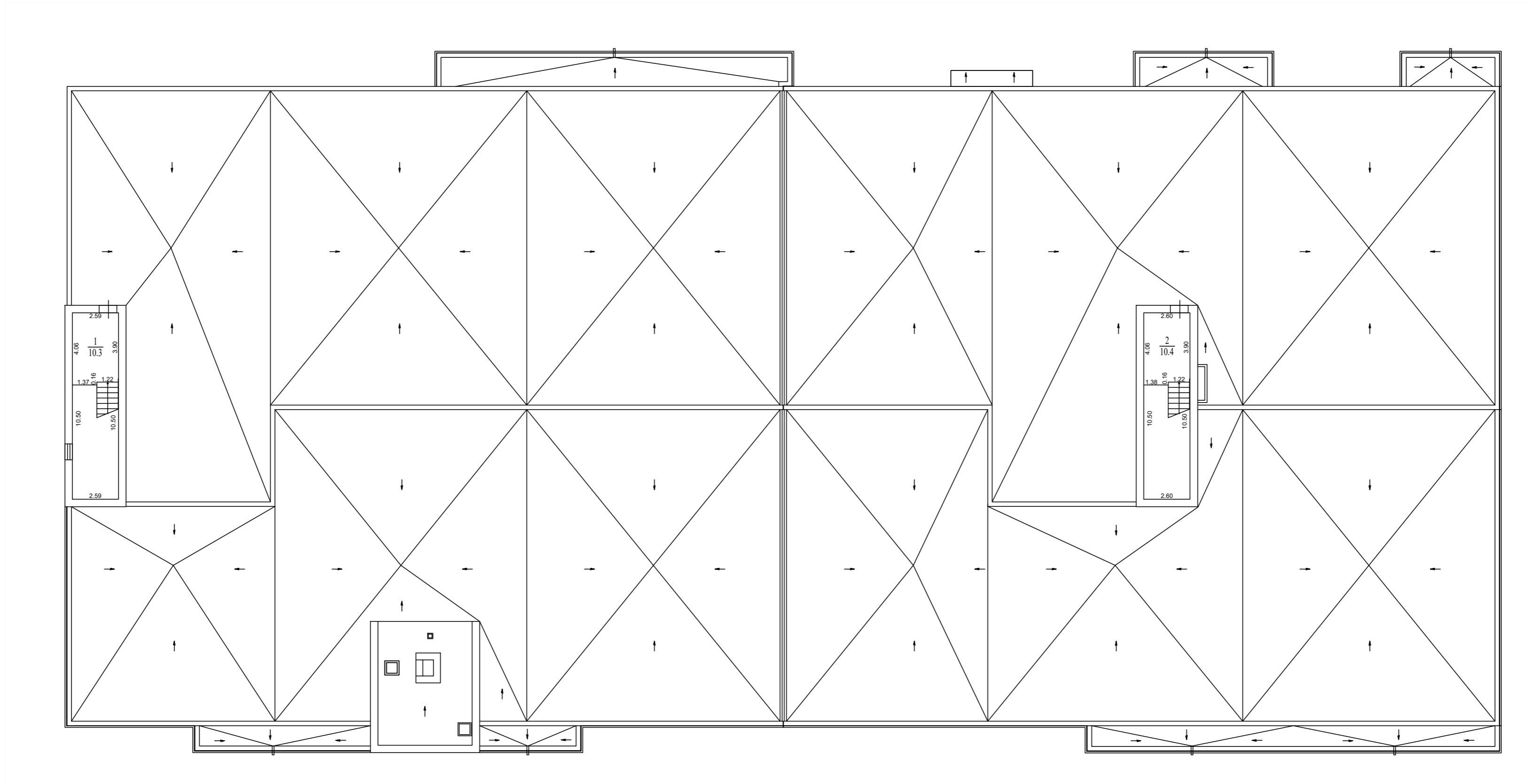
Экспликация помещений 6 этажа			
Номер помещ.	Наименование	Площадь помещ., м <sup>2</sup>	Общая площадь помещ., м <sup>2</sup>
Помещение			
1	Лестничная клетка	18.4	1478.5
2	Тамбур	4.2	
3	Помещение хранения автомобилей	617.4	
4	Тамбур	4.2	
5	Лестничная клетка	18.4	
6	Тамбур	4.2	
7	Помещение хранения автомобилей	603.8	
8	Тамбур	6.6	
9	Лифтовой холл	15.7	
10	Тамбур	4.2	
11	Рампа №1	45.5	
12	Рампа №2	45.2	
13	Рампа №3	45.3	
14	Рампа №4	45.4	

1306.0

Постажный план			
Заказчик: ООО Специализированный застройщик «Строй-Ресурс»			
Российская Федерация, Московская область, городской округ Красногорск, деревня Аристово, улица Пятницкая, дом 3	Масштаб 1:200	Лист 8	Листов 12
Исполнитель Кадастровый инженер			А.И. Гонченко А.В. Самодолова



на отм.+19.500



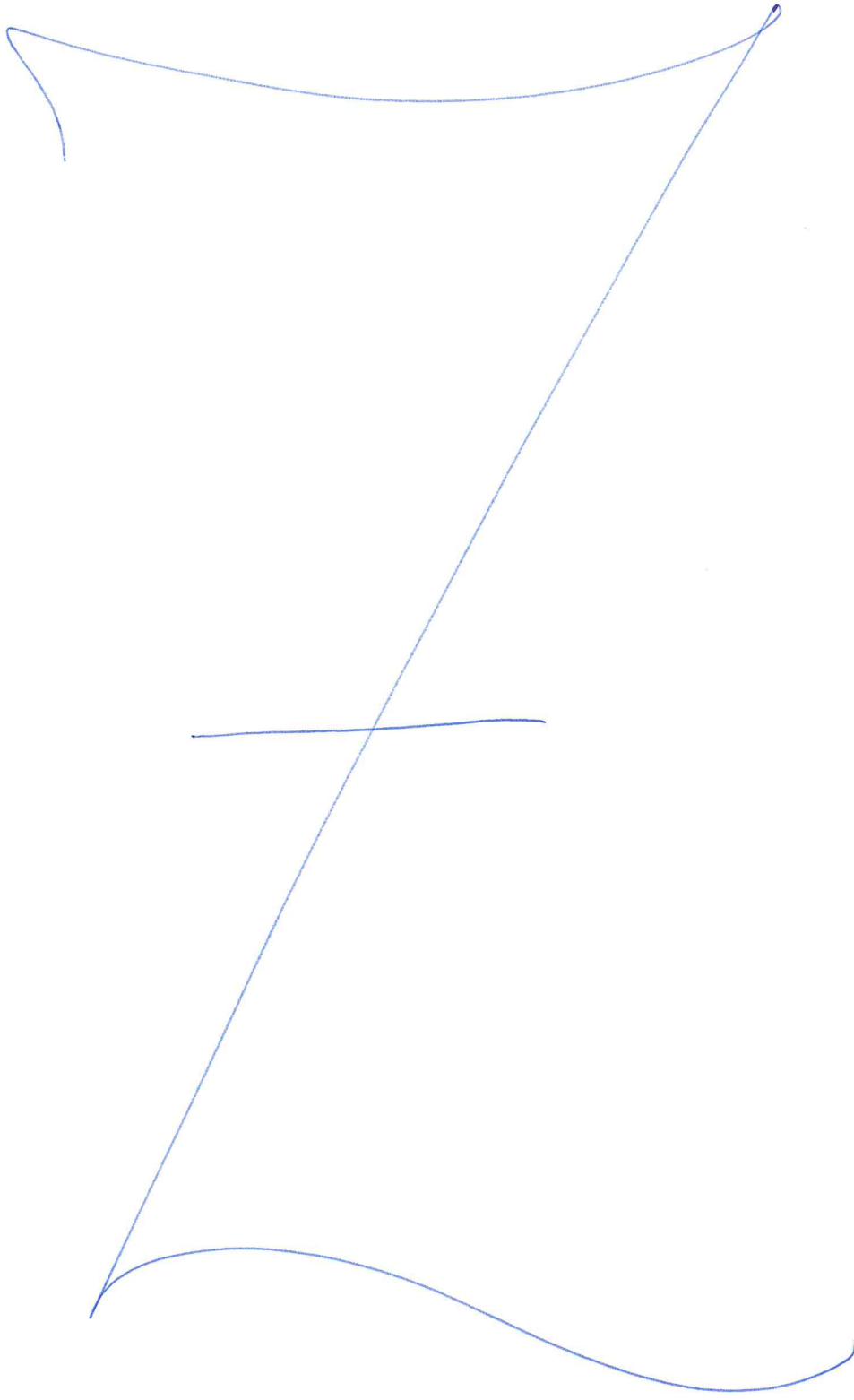
Экспликация помещений на отм.+19.500			
Номер помещ.	Наименование	Площадь помещ., м <sup>2</sup>	Общая площадь помещ., м <sup>2</sup>
Помещение (места общего пользования)			
1	Лестничная площадка	10,3	20,7
2	Лестничная площадка	10,4	

Поэтажный план			
Заказчик: ООО Специализированный застройщик «Строй-Ресурс»			
Российская Федерация, Московская область, городской округ Красногорск, деревня Аристово, улица Пятницкая, дом 3	Масштаб 1:200	Лист 9	Листов 12
Исполнитель Кадастровый инженер			М.А.Герасимовская А.В.Самодолова

**Сведения об объекте капитального строительства – многоквартирный жилой дом**

Наименование показателя	Единица измерения	Фактически
Площадь застройки	кв.м	3018
Количество этажей:	ед.	7
Общая площадь машино-мест	кв.м	7187.5
Общая площадь помещений	кв.м	10798.0
Общая площадь кладовых помещений	кв.м	1239.3
Общая площадь помещений общего и вспомогательного пользования	кв.м	8473.4
Общая площадь магазинов	кв.м	716.0
Общая площадь автомойки		282.7
Общая площадь помещений технического и инженерного назначения	кв.м	86.6
<b>Общая площадь здания</b>	<b>кв.м.</b>	<b>18654.3</b>
Строительный объем	куб.м	56952.0
Материалы фундаментов	-	Монолитный железобетон
Материалы наружных стен	-	Монолитный железобетон, ячеистые блоки, керамический полнотельный кирпич, облицовочный кирпич, металлические ограждения
Материалы перекрытий	-	Монолитный железобетон
Материалы покрытия и кровли	-	Бетон
Год завершения строительства	г.	2023

Этаж	Общая площадь машино-мест, кв.м	Общая площадь кладовых помещений, кв.м	Общая площадь коридоров кладовых, кв.м.	Общая площадь помещений общего пользования кв.м	Общая площадь встроенных (пристроенных) нежилых помещений кв.м	Общая площадь помещений технического и инженерного назначения, кв.м	Общая площадь помещений этажа кв.м.
-1	-	727.5	511.8	11.4	-	86.6	1337.3
1	658.0	-	-	1048.3	998.7	-	2047.0
2	1306.0	-	-	1478.5	-	-	1478.5
3	1306.2	-	-	1478.3	-	-	1478.3
4	1306.2	-	-	1478.3	-	-	1478.3
5	1305.1	-	-	1479.4	-	-	1479.4
6	1306.0	-	-	1478.5	-	-	1478.5
на отм. +19.500	-	-	-	20.7	-	-	20.7
Итого:	7187.5	727.5	511.8	8473.4	998.7	86.6	10798.0



Прошито 12 листов  
Кадастровый инженер  
А.В. Самоделова

СМПС  
№ 147-539-590 02

